



**NEUBAU Z1: EG-WOHNUMG MIT TERRASSE
UND GARTENANTEIL! WE 5**

Ziegelstraße 1
48465 Schüttorf-Suddendorf

Familie Althenöner
Tel. 01722811417
kerstin.althenoener@century21.de

CENTURY 21 Althenöner Immobilien
Am Bismarckplatz 1
48455 Bad Bentheim
Tel. 0 59 22 - 90 47 86
altenhoener.century21.de

CENTURY 21.
Althenöner Immobilien

DETAILS

ADRESSE	Ziegelstraße 1, 48465 Schüttorf-Suddendorf	
ECKDATEN	Objektyp	Wohnung
	Objektstyp	Erdgeschosswohnung
	Zimmer	4
	Anzahl Badezimmer	2
	Wohnfläche	ca. 112,69 m ²
	Grundstücksfläche	ca. 1.404 m ²
	Nutzfläche	ca. 27 m ²
	Zustand	Projektiert
	Baujahr	2021
	Anzahl Etagen im Haus	2
	Terrasse	1
	Stellplätze	Außenparkplatz
	Energieausweis	Ohne
KAUFPREIS	280.000 €	
KÄUFERPROVISION	Die Käuferprovision beträgt 4,17 % des Kaufpreises inkl. 19% MwSt.	
HINWEIS	Alle Angaben beruhen auf den vorliegenden Informationen des Auftraggebers nach bestem Wissen und Gewissen.	

BESCHREIBUNG

Willkommen im Wohnquartier Z1 in Suddendorf!

Auf einem ca. 1404 m² großen Grundstück entstehen insgesamt sechs Eigentumswohnungen aufgeteilt auf ein Mehrfamilienhaus mit vier Einheiten und einen weiteren Baukörper mit nur zwei großzügigen Wohnungen!

Die Architektur ist angelehnt an einen englischen Landhausstil und versprüht direkt eine gemütliche Atmosphäre. Das Gemütliche wird innen mit modernen Wohnkonzepten verbunden, wodurch ansprechende und zeitgemäße Wohnungen mit gut durchdachten Grundrissen gebaut werden.

Das Haus wird nach dem KfW-55-Standard gebaut (Förderungen sichern!).

Die angebotene Wohnung 5 befindet sich im Erdgeschoss des zweiten Baukörpers mit insgesamt nur zwei Einheiten. Auf circa 112 m² Wohnfläche entsteht ein modernes Zuhause mit folgender Aufteilung:

- Entrée mit Garderobe
- Gäste-Badezimmer mit bodengleicher Duschwanne, Waschbecken und WC
- Tageslicht-Badezimmer mit bodengleicher Duschwanne, Badewanne, Doppel-Waschtisch und WC
- Kinderzimmer oder Büro
- Schlafzimmer
- Schlafzimmer
- Hauswirtschafts- /Abstellraum mit Waschmaschinenanschluss
- offene Wohnküche mit Essbereich und Zugang zur großen Westterrasse

Bodentiefe Fenster im Wohnbereich, moderne und langlebige Materialien sorgen für eine freundliche und helle Wohnatmosphäre in der ganzen Wohnung!

Das Gebäude wird nach KfW 55 (Förderungen sichern!) erstellt und beinhaltet eine nachhaltige Luft-Wärmepumpe zur Wärmeengewinnung. Eine neue Wasserrecycling-Technik 'Hydraloop' dient zur weiteren Nutzung des Brauchwassers, wodurch bis zu 85% des genutzten Wassers erneut gebraucht werden können. Bestens gerüstet für die Zukunft und um die monatlichen Nebenkosten möglichst gering zu halten!

In den Räumen wird ein langlebiger Designboden in Holzoptik verlegt und eine Fußbodenheizung mit Einzelraumregulierung sorgen für Wohlfühlatmosphäre.

Dreifachverglaste Wärmeschutzfenster, teilweise elektrische Außenjalousien, Granit-Fensterbänke, Videosprechanlage, Rainshower-Dusche und weitere Highlights sowie Details entnehmen Sie der Baubeschreibung.

Ein großer separater Abstellraum (ca. 27 m²) steht der Allgemeinheit zur Verfügung.

Ein PKW-Stellplatz ist ebenfalls inklusive.

Die Wohnung wird schlüsselfertig übergeben.

LAGEBESCHREIBUNG

Distanz Einkaufsmöglichkeit	ca. 2.800 m.
Distanz Kindergarten	ca. 5.300 m.
Distanz Schule	ca. 3.500 m.
Distanz öffentliche Verkehrsmittel	ca. 200 m.
Distanz Autobahn	ca. 9.200 m.

Das Neubauprojekt entsteht im ruhigen Stadtteil Suddendorf. Sehr gut angebunden an die benachbarten Orte Schüttorf und Bad Bentheim oder auch zur Autobahn.



Frontal

AUSSTATTUNG

- KfW 55 Energiesparhaus
- Hydralooop Wasserrecycling
- nur 2 Einheiten im Haus
- schlüsselfertiger Neubau
- separates Gästebad
- separater HWR/Abstellraum
- 3 Schlafzimmer
- Terrasse mit Gartenanteil
- offener Wohnbereich
- langlebiger Designboden in Holzoptik
- PKW-Stellplatz
- sep. Gemeinschaftsabstellraum

GALERIE



Rueckansicht

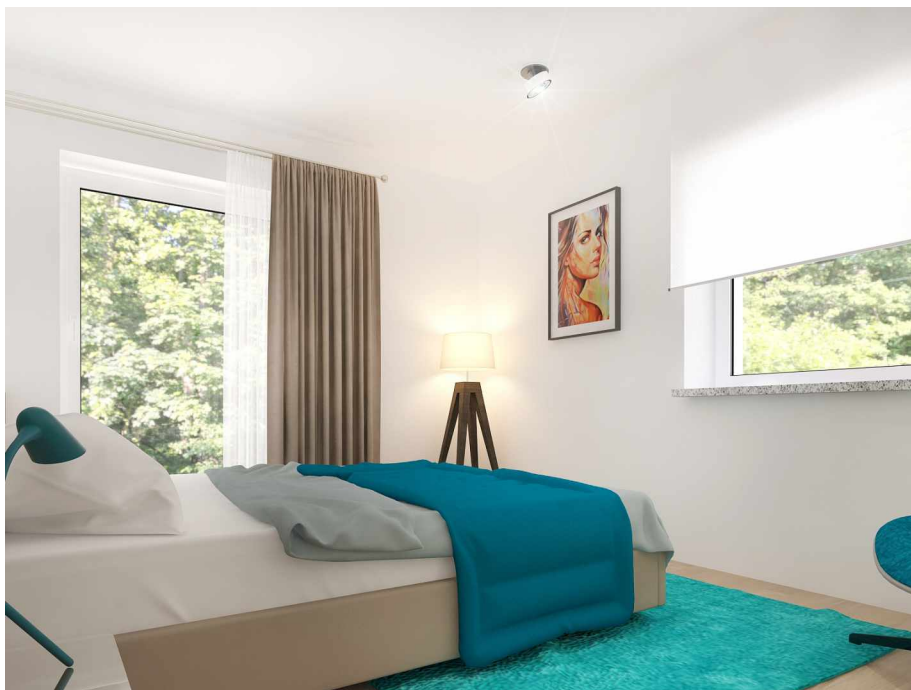


Beispiel-Visualisierung

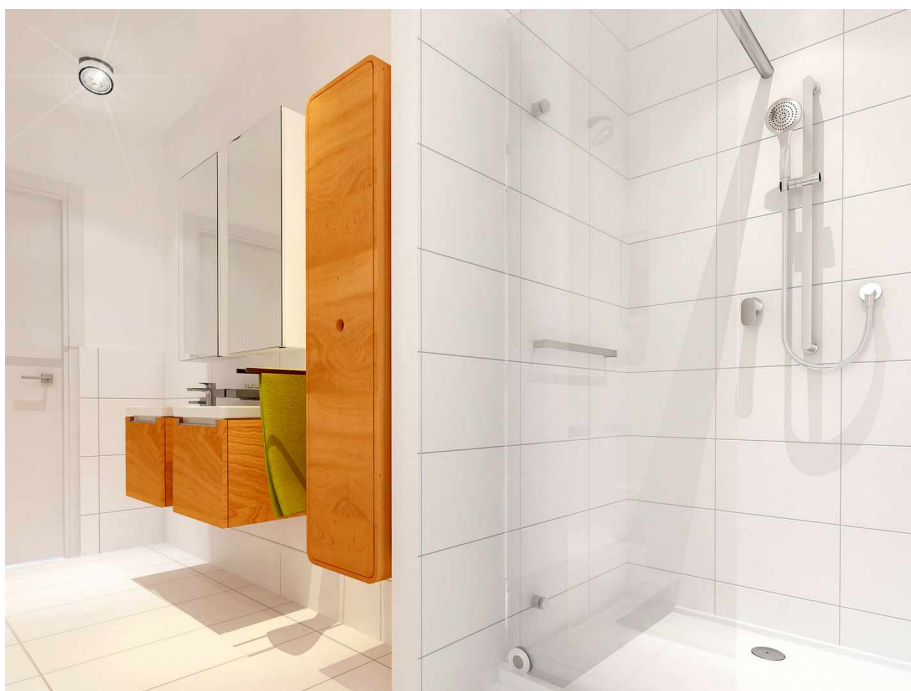


Visualisierung

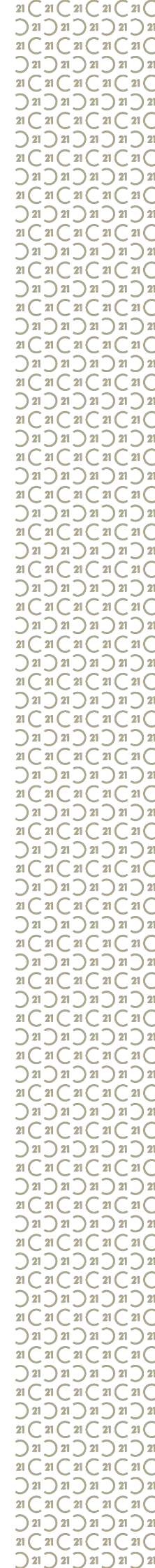
GALERIE

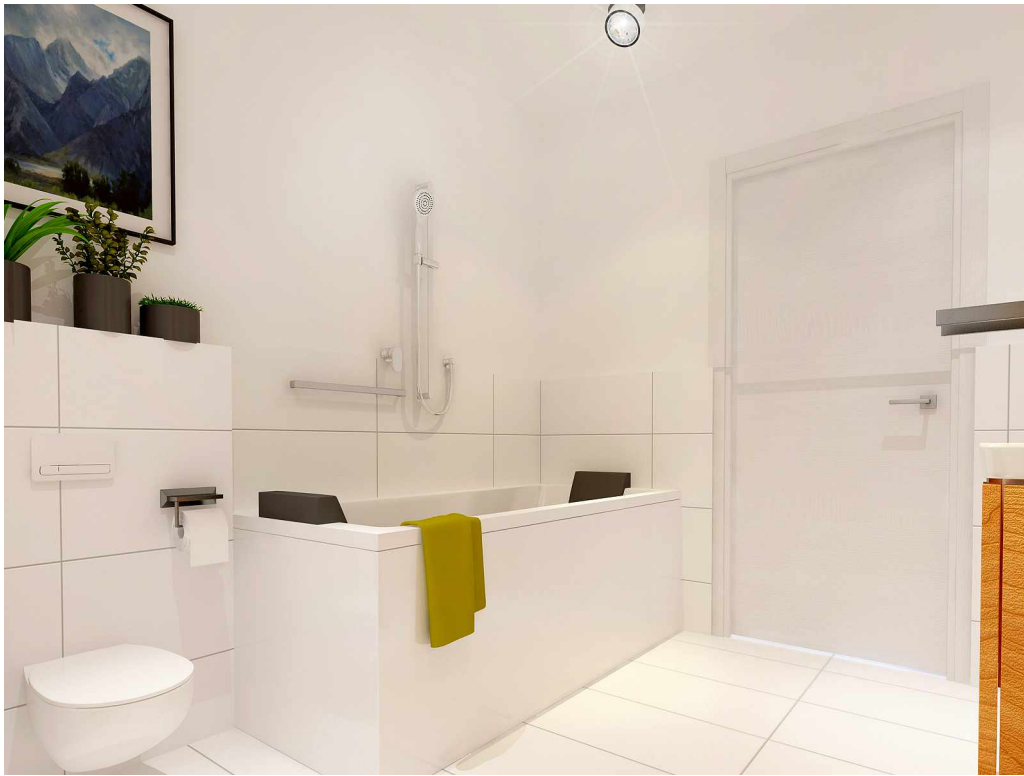


Visualisierung

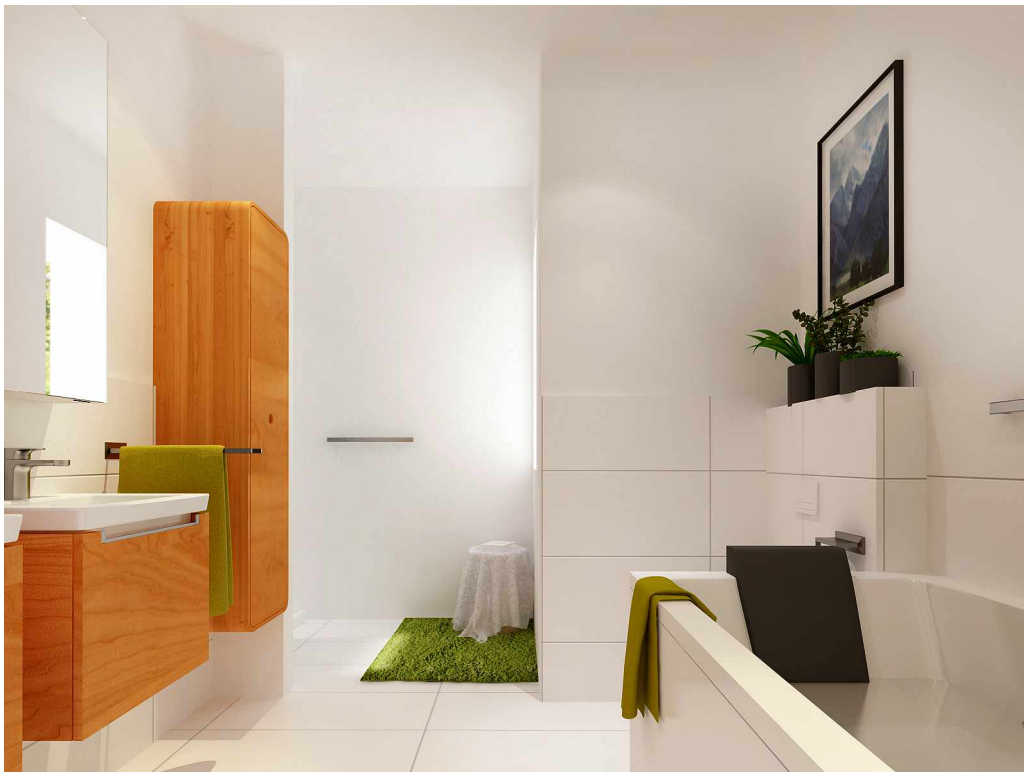


Visualisierung





Visualisierung

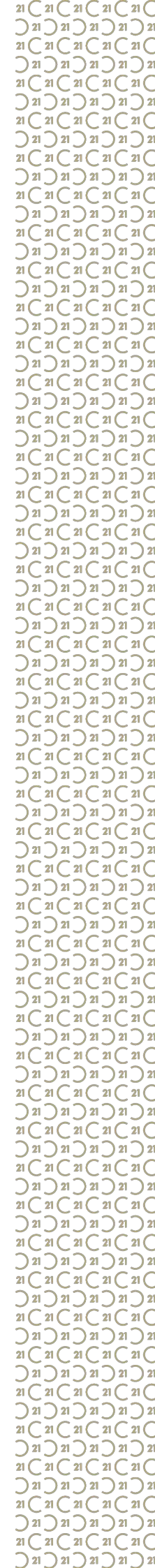


Visualisierung

GALERIE



Visualisierung



B2 ERDGESCHOSS WE 5



DIE CENTURY 21 KUNDENCHARTA

Wir möchten, dass Sie als Kunde von CENTURY 21 immer korrekt und gut beraten werden. Deshalb haben wir unsere Kundencharta eingeführt, welcher jeder Makler und Mitarbeiter des CENTURY 21 Deutschland Netzwerks verpflichtet ist:



VERTRAUENSVOLL

Wir sind uns unserer Verpflichtung zu höchster Sorgfalt und Geheimhaltung bewusst. Wir schätzen Ihr Vertrauen, uns mit dem Kauf oder Verkauf Ihrer Immobilien zu beauftragen.



PRÄZISE UND KORREKT

Jede Vereinbarung, welche Sie mit einem CENTURY 21 Immobilienmakler treffen, wird eingehalten.



FREUNDLICHER SERVICE

Sie können von unserem gesamten Team immer einen freundlichen und hochachtungsvollen Service erwarten.



OFFEN UND EHRlich

Auch bei unangenehmen Themen kommunizieren wir mit Ihnen immer offen und ehrlich.

Haben Sie Lob oder Kritik zu unserer Dienstleistung? Möchten Sie ein Thema direkt mit unserer Geschäftsleitung besprechen? Kontaktieren Sie uns unter tellus@century21.de - wir versprechen Ihnen eine umgehende Bearbeitung.





FAMILIE ALTENHÖNER

CENTURY 21 Althenhöner Immobilien
Am Bismarckplatz 1
48455 Bad Bentheim

kerstin.altenhoener@century21.de
www.facebook.com/altenhoenerimmobilien
altenhoener.century21.de

M 01722811417
T 0 59 22 - 90 47 86

Jedes CENTURY 21 Büro ist ein eigenständiges und selbständiges Unternehmen.

CENTURY 21
Althenhöner Immobilien